

## Taxe d'apprentissage 2010

SUPAERO

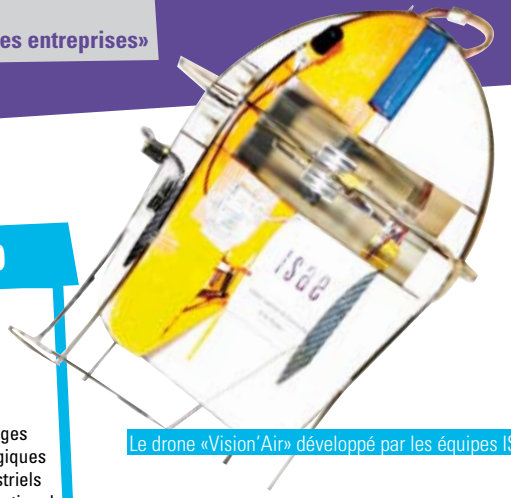
ENSICA

2010

*Contribuez au développement de l'ISAE*

### Contacts :

Viviane Métreau  
Tél. : 05 61 33 80 10 - Fax : 05 61 33 83 76  
Courriel : [taxeapprentissage@isae.fr](mailto:taxeapprentissage@isae.fr)  
Site internet : [www.isae.fr/rubrique](http://www.isae.fr/rubrique) «relations avec les entreprises»

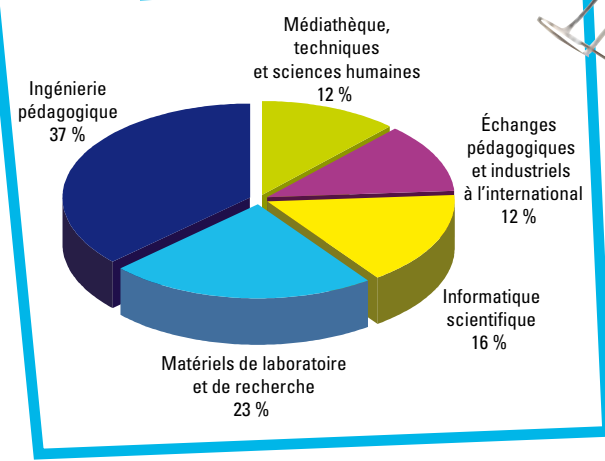


Le drone «Vision Air» développé par les équipes ISAE



Poste de commande du nouveau banc turboréacteur  
Price Induction DGEN-380

### Les réalisations 2009



### Comment verser la taxe d'apprentissage à l'ISAE

#### Catégories

L'ISAE est habilité à percevoir la taxe d'apprentissage pour les catégories C et B par la règle du cumul.

#### Versement

Vous pouvez effectuer votre versement par votre organisme collecteur habituel ou par un de nos organismes partenaires. Vous indiquez alors vos instructions d'affectation en précisant le montant ou en nous adressant le maximum du montant en ajoutant la mention «montant maximum avec règle du cumul» et nous transmettre votre intention de versement pour le suivi de nos dossiers.

#### OCTA (Organismes Collecteurs de Taxe d'Apprentissage) partenaires de l'ISAE

**GIFAS** (Groupement des Industries Françaises Aéronautiques et Spatiales) pour les versements des entreprises relevant de ce secteur d'activité  
4, rue Galilée 75116 Paris - Tél : 01 41 43 17 87  
document téléchargeable sur [www.gifas.asso.fr](http://www.gifas.asso.fr)

**AGIRES** (Association de Gestion Interprofessionnelle des ressources de l'Enseignement Supérieur) pour les autres contributions  
2 avenue Hoche 75008 Paris - Tél. : 01 46 22 18 35  
document téléchargeable sur [www.agires.com](http://www.agires.com)

Les versements seront effectués par les OCTA à l'ordre de l'agent comptable ISAE.

Conception visuel, mise en page : ISAE / Crédits photos : J.-P. Guiraudie, ESA - S. Covaja, 2009 / Impression : imprimerie Escourbiac

## Le mot du directeur général

### Deux ans après la création de l'ISAE, quel bilan peut-on tirer ?

D'abord l'atteinte de l'ambition initiale : l'ISAE est aujourd'hui un pôle mondial de formation et de recherche dans le domaine aérospatial. Un seul chiffre à l'appui : aujourd'hui et en Europe, un ingénieur de haut niveau dans le secteur aérospatial sur cinq est un diplômé ISAE.

### En 2009, l'ISAE fête 100 ans d'ingénieurs SUPAERO... quels sont désormais vos objectifs ?

Fort d'un siècle d'excellence et de passion, nous nous fixons désormais un double objectif de développement : la recherche et l'international... qui sont intimement liés. La recherche, essentielle, est le moteur de l'avenir. Et elle a besoin de réseaux. Nous sommes conscients qu'il n'y aura plus de grands projets sans partenariats internationaux.

### La TA est-elle une contribution essentielle pour l'ISAE et ses orientations de développement ?

La taxe d'apprentissage représente en effet une part significative des ressources propres de l'Institut qui sont nécessaires pour son développement. Nous accordons votre confiance à travers le versement de la TA vous associe très directement au développement de l'ISAE et à la reconnaissance de l'excellence et du rayonnement international de nos diplômés.



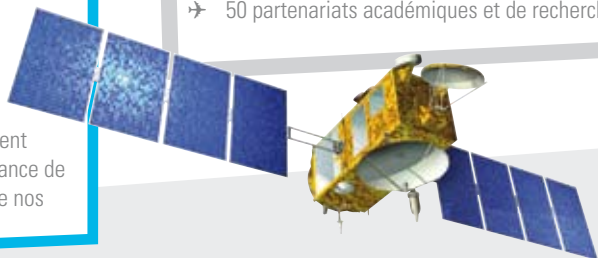
Olivier Fourure

## Fiche d'identité ISAE

**Nom :** Institut Supérieur de l'Aéronautique et de l'Espace  
**Date de création :** 1<sup>er</sup> octobre 2007 - issu du rapprochement de SUPAERO (1909) et de l'ENSICA (1945)  
**Statut :** établissement public à caractère scientifique, culturel et professionnel - de type grand établissement (EPSCP - GE)  
**Personnel :** 420 personnels permanents  
**Implantation :** deux campus au cœur de Toulouse

### L'ISAE en chiffres

- ➔ 2 diplômés d'ingénieurs : SUPAERO et ENSICA
- ➔ 17 mastères spécialisés
- ➔ 2 diplômés nationaux de master
- ➔ Masters recherche dans 9 spécialités
- ➔ Participation à 6 écoles doctorales
- ➔ 1 400 étudiants
- ➔ 22 % d'élèves étrangers (48 pays et 5 continents représentés)
- ➔ 160 possibilités d'échanges académiques internationaux
- ➔ 50 partenariats académiques et de recherche



L'ISAE présent en 2009 au salon du Bourget dans le prestigieux hall 2A réservé aux grands noms de l'aéronautique

## Faits marquants ISAE 2009

**Entreprises :** signature en 2009 des conventions de partenariat avec SAFRAN, THALES, DASSAULT, CNES, ALTRAN, AIR France, ACTIA  
**Micro-drones :** l'équipe ISAE 1<sup>re</sup> au classement général de la compétition internationale de micro-drones IMAV 09 (Floride)  
**Ouverture sociale :** le projet «OSE l'ISAE» récompensé du label de l'État «Cordées de la réussite»  
**Salon du Bourget 2009 :** présence de l'ISAE sur 2 stands  
**Centenaire SUPAERO :** colloque international pour les 100 ans d'ingénieurs SUPAERO - 1909/2009  
**Recherche :** acquisition de deux grands moyens d'essais uniques en Europe (le banc turboréacteur Price Induction DGEN-380 et la soufflerie bas-Reynolds)  
**Rayonnement :** 5<sup>e</sup> promotion des étudiants du mastère Aviation Safety Management en Chine, organisé en partenariat avec AIRBUS et l'ENAC



3 diplômés ISAE parmi les 6 spationautes recrutés par l'ESA en 2009



Entretien d'embauche

## L'ISAE et votre entreprise

Les possibilités de collaborations pour vous faire connaître de nos élèves ingénieurs et masters :

- ➔ diffuser vos offres de stages et d'emploi,
- ➔ accueillir des étudiants en stage ouvrier, en stage technicien, en année de césure et/ou en projet de fin d'études,
- ➔ participer au Forum Toulouse Technologies chaque année en décembre,
- ➔ accompagner des projets étudiants, scientifiques, artistiques ou sportifs,
- ➔ animer des conférences ou des déjeuners débat,
- ➔ participer à des formations au recrutement : atelier métiers, simulations d'entretiens, ...
- ➔ intervenir dans des modules d'enseignement scientifique des programmes ingénieurs et mastères.



Des élèves ingénieurs SUPAERO sous les feux de l'actualité

## Un fort rayonnement à l'international

### Axes forts

- ➔ Mobilité étudiante : obligation internationale
- ➔ Échanges académiques avec les meilleures universités européennes et nord-américaines
- ➔ Un ancrage résolument européen : ECATA, EUMAS, ERASMUS MUNDUS, EASI
- ➔ Un rayonnement dans le monde entier : Chine (Tianjin), Arabie Saoudite (Abu Dhabi), Inde, Maroc

### Réseaux et partenariats

- ➔ Consortium ECATA
- ➔ Réseau PEGASUS
- ➔ Réseau TIME
- ➔ GE4
- ➔ Groupement des écoles aéronautiques (GEA)

### Chiffres-clés

- ➔ 65 partenariats dont 48 ERASMUS
- ➔ 22 % d'élèves étrangers à l'ISAE (soit + 50 % par rapport à 2006)
- ➔ 10 formations masters sur 19 en anglais
- ➔ 2009 : obligation de séjour international étendue à la totalité du cursus SUPAERO ; extension programmée au cursus ingénieur ENSICA
- ➔ L'effectif et le chiffre d'affaires des mastères dépassent actuellement les objectifs 2011, particulièrement auprès d'élèves étrangers
- ➔ Part des étrangers augmentée de 50 % en deux ans



banc turboréacteur

## Une stratégie de recherche ambitieuse

### Axes forts

- ➔ Assurer un lien fort entre formation et recherche
- ➔ Constituer un centre international d'accueil et de formation de masters recherche et de doctorat
- ➔ Garantir l'équilibre entre visibilité académique et proximité des finalités industrielles
- ➔ Œuvrer dans nos domaines historiques que sont l'aéronautique, l'espace et les systèmes embarqués

### Partenariats structurants

- ➔ ONERA (recherche aérospatiale)
- ➔ Institut Clément Ader (génie mécanique)
- ➔ CRISTAL (chaire d'entreprise ASTRIUM - ISAE)
- ➔ CNRS-LAAS (réseaux communication)
- ➔ TéSA (télécoms spatiales et aéronautiques)

### Rayonnement scientifique

- ➔ Membre fondateur du PRES «Université de Toulouse»
- ➔ Acteur majeur du RTRA «Sciences et Technologie pour l'Aéronautique et l'Espace»
- ➔ Acteur-clé du pôle de compétitivité de rang mondial «Aerospace Valley»

### Chiffres – clés – Évolutions 2007-2009

- ➔ Professeurs et ingénieurs : + 6 %
- ➔ Publications : + 35 %
- ➔ Habilitations à diriger la recherche : + 10 %
- ➔ Doctorants : + 11 %
- ➔ Chiffre d'affaires recherche : + 26 %
- ➔ Atteinte dès 2009 des objectifs 2011 de production scientifique